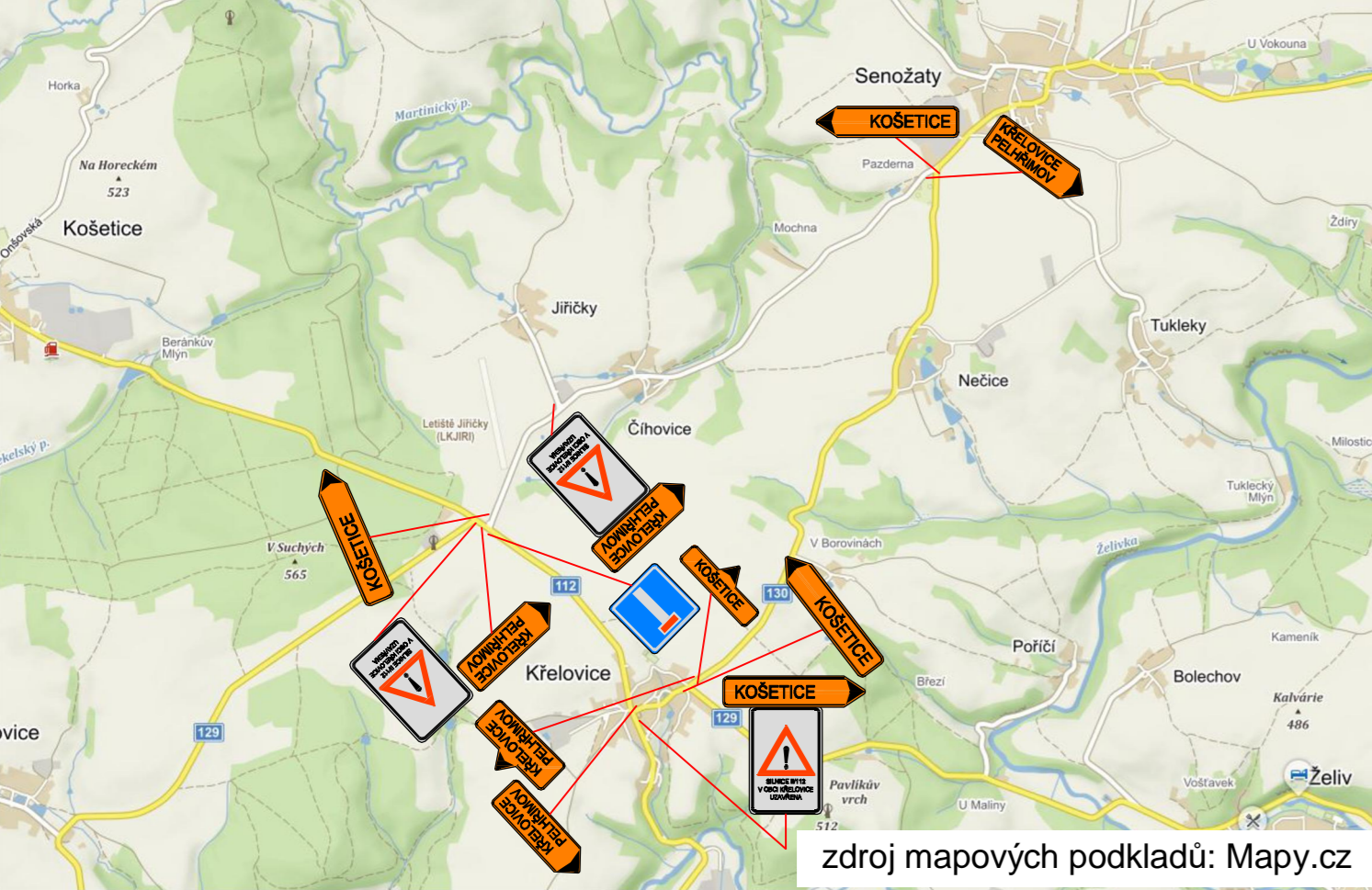


ETAPA II - OPRAVA ÚSEKU OD KŘÍŽ. II/112 x II/129 SMĚREM NA KOŠETICE



LEGENDA SDZ

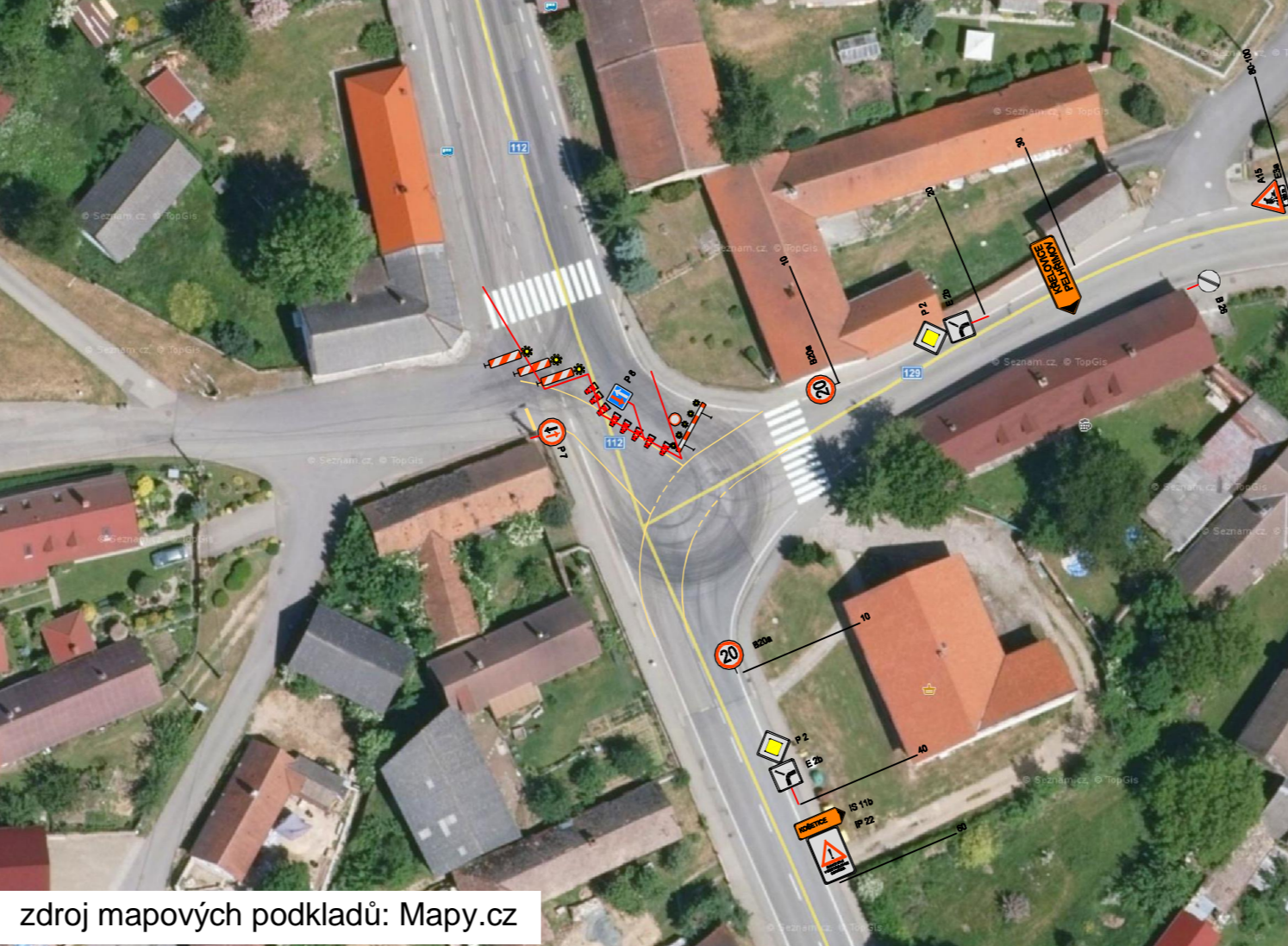
- IP22 - Změna místní úpravy
počet kusů: 3 ks
- IS11b - Směrová tabule pro vyznačení objížd'ky
počet kusů: 1 ks
- IS11b - Směrová tabule pro vyznačení objížd'ky
počet kusů: 3 ks
- IS11b - Směrová tabule pro vyznačení objížd'ky
počet kusů: 1 ks
- IS11b - Směrová tabule pro vyznačení objížd'ky
počet kusů: 2 ks
- IS11b - Směrová tabule pro vyznačení objížd'ky
počet kusů: 3 ks
- IS11b - Směrová tabule pro vyznačení objížd'ky
počet kusů: 1 ks

DETAIL B.1 - oprava jižní části křižovatky *



- IP10a - Slepá pozemní komunikace
počet kusů: 1 ks
- B20a - Nejvyšší dovolená rychlost
počet kusů: 2 ks
- B26 - Konec všech zákazů
počet kusů: 2 ks
- P2 -Hlavní pozemní komunikace
počet kusů: 2 ks
- E2b - Tvar křižovatky
počet kusů: 1+1 ks
- A15 - Práce
počet kusů: 2 ks
- E3a - Vzdálenost
počet kusů: 2 ks

DETAIL B.2 - oprava severní části křižovatky



- B1 - Zákaz vjezdu všech vozidel v obou směrech
počet kusů: 2 ks
- Z2 - Zábrana pro označení uzavírky + souprava 5 světel
počet kusů: 2 ks
- Z4a - Směrovací deska pravá + 1x světlo
počet kusů: 3 ks
- Z4a - Směrovací deska levá + 1x světlo
počet kusů: 6 ks
- SSZ - Signální světelné zařízení
počet kusů: 2 ks
- A 10 - Světelné signály
počet kusů: 2 ks

DETAIL B.3 - oprava v křižovatce provedena, oprava severní části komunikace



- Z1 - Dopravní kužel
počet kusů: 8 ks
 - P7 - Přednost protijedoucích vozidel
počet kusů: 1 ks
 - P8 - Přednost před protijedoucími vozidly
počet kusů: 1 ks
- Zastávka Křelovice,, bude přemístěna do vhodného a bezpečného prostoru před Kapli Panny Marie na silnici II/129.
* Pro úpravu dle detailu B.1 bude platná objížd'ka z etapy I, viz D.1.3-3 DIO - ETAPA I, případně oprava v křižovatce po částech při provozu po půlkách. Bude dohodnuto s investorem před zahájením stavby II. etapy.

STAVBA: II/112 Křelovice - propustek ev.č.112-219P

OBJEDNATEL: Krajská správa a údržba silnic Vysočiny, p.o.
Kosovská 1122/16
586 01 Jihlava

DIPONT s.r.o., projektová a inženýrská činnost Klíšská 1432/18, 400 01 Ústí nad Labem, CZ E: dipont@dipont.cz T: 00420 475 201 724			Zakázka: D19109	Datum: 08/2022
ODP. PROJEKTANT OBJEKTU	VYPRACOVAL	TECHNICKÁ KONTROLA	Účel PD:	PDPS
ING. JAN ROŠÍK	ING. JAN ROŠÍK	ING. PETR NOVÁK	Měřítka:	4x4A4
OBJEKT: SO 181 - DOPRAVNĚ INŽENÝRSKÁ OPATŘENÍ			Část: D.1.3	Paré:
PŘÍLOHA: DIO - ETAPA II			Příloha: 4	